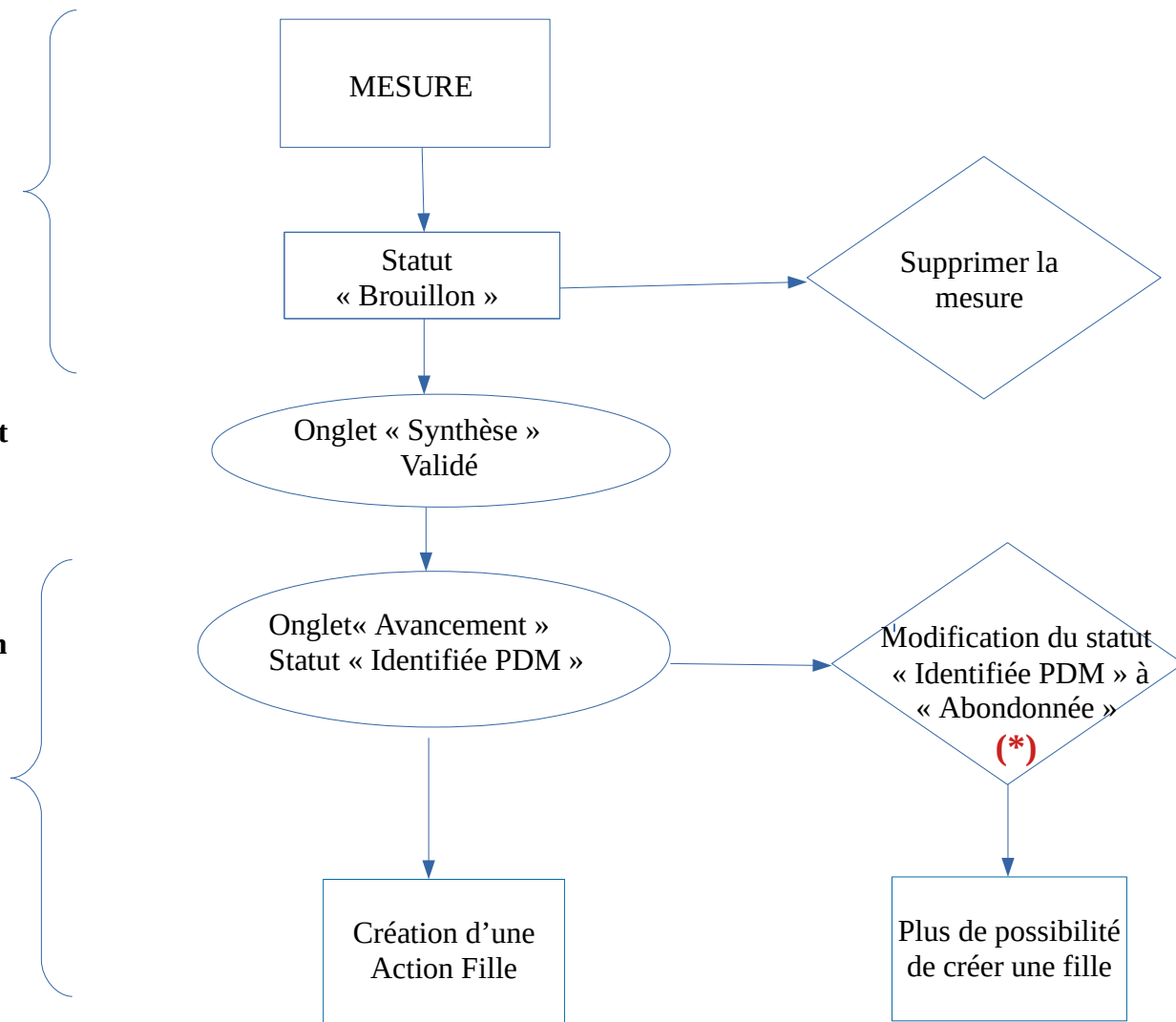


## Création d'une MESURE

**1 - En mode « Brouillon », la Mesure n'est pas une « Vraie Mesure »**

**2 - Lorsque l'onglet « Synthèse » est validé la Mesure devient une « Vraie Mesure » avec une identification selon la nomenclature OSMOSE2**



**(\*) Une mesure ne peut être supprimée.**

Une mesure peut être « Abandonnée », même si les actions sont « initiée » ou « engagée ». Les actions de la mesure sont alors forcées au statut « Abandonnée »

Pour une action au Niveau d'avancement « Abandonnée » 2 champs obligatoires sont à compléter :

Présentation	Localisation	Mesures similaires	Niveau d'avancement	Coûts	Synthèse
Le niveau d'avancement d'une mesure est déduit de celui de ses actions filles					
Niveau d'avancement			Abandonnée <span style="float: right;">▼</span>		
Date de début du niveau d'avancement*			09/05/2021		
Motif abandon*			Action renseignée par erreur		

## Niveau d'avancement automatique d'une MESURE

Le niveau d'avancement d'une Mesure est calculé à partir du niveau d'avancement de ses filles



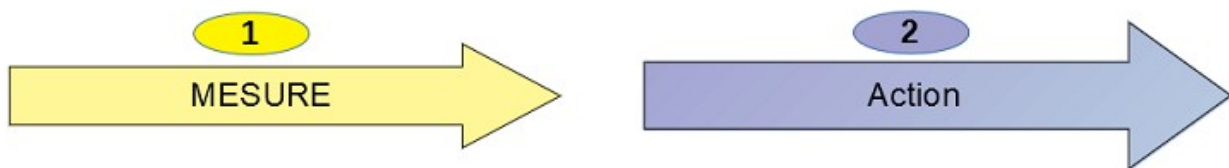
→ Si toutes les Actions	Prévisionnelle	Identifiée Pdm
→ 1 Action	Initiée	Initiée
→ 1 Action	Engagée ou terminée	Engagée

Si toutes les actions sont au statut « Terminée », la Mesure reste engagée.

La mesure au statut « Terminée » s'effectue Manuellement

## Niveau d'avancement manuel d'une MESURE

L'utilisateur peut passer **manuellement** une mesure au statut « Terminée » ou « Abandonnée », malgré le niveau d'avancement des Actions Fille



Niveau d'avancement  
- Prévisionnelle  
- Initiée  
- Engagée

Passage **manuellement** de la mesure au niveau d'avancement « Abandonnée » ou « Terminée »

Pop-up d'avertissement

Certaines actions filles rattachées à la mesure ne sont pas à l'état d'avancement "Terminée" ou "Abandonnée". Si vous validez, elles passeront au niveau d'avancement "Terminée".

Oui Non

Certaines actions filles rattachées à la mesure ne sont pas à l'état d'avancement "Terminée" ou "Abandonnée". Si vous validez, elles passeront au niveau d'avancement "Abandonnée".

Oui Non



Les Actions Fille prendront alors le même niveau d'avancement de la Mesure (Abandonnée ou Terminée)